

# ARKIMEDE 60 - PAVING



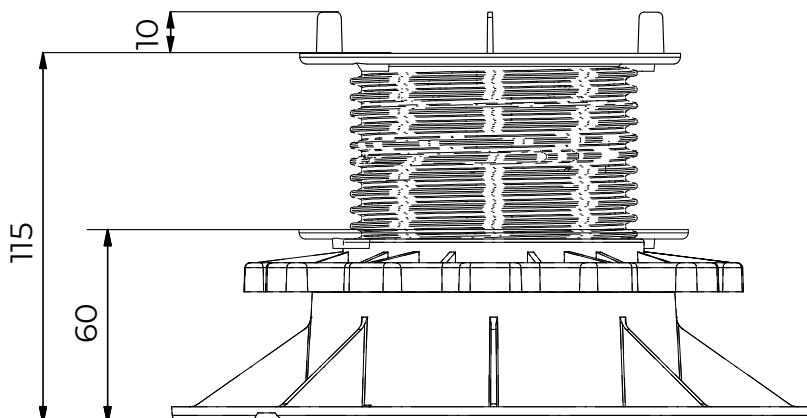
## INDICE

1. Dati e documentazione
2. Descrizione
3. Utilizzo
4. Campi di impiego
5. Test di carico
6. Voci di capitolato

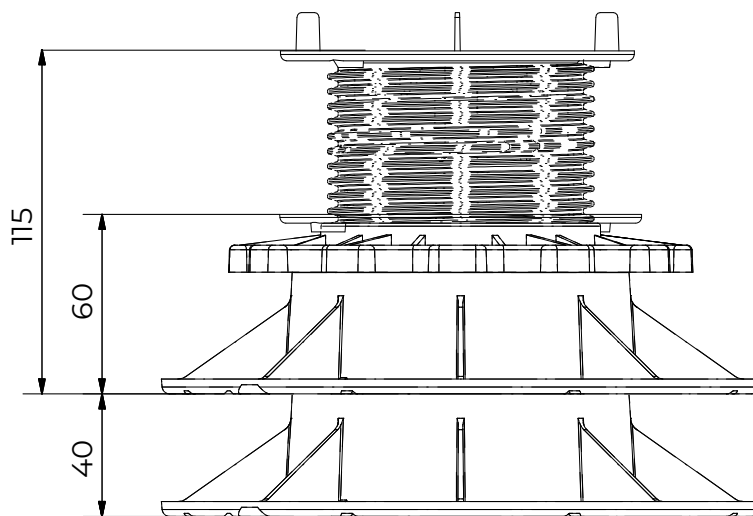
## 1. DATI E DOCUMENTAZIONE

Codice	Descrizione	Misure (mm)	Peso (kg)	Pkg / Pallet
TER09-1163/4A2M	ARKIMEDE 60 - Alette spessore 2 mm h. 10 mm	da 60 a 115	0,24	30 pz. / 450 pz.
TER09-1163/4A4M	ARKIMEDE 60 - Alette spessore 4 mm h. 10 mm	da 60 a 115	0,24	30 pz. / 450 pz.

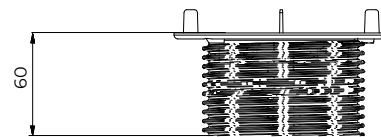
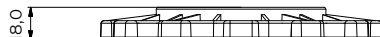
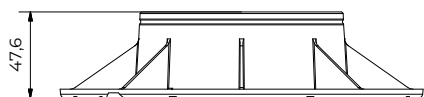
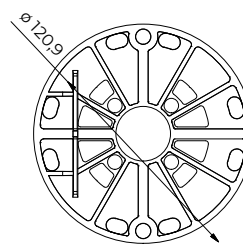
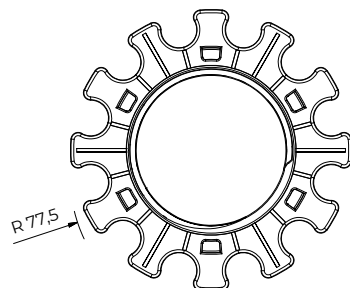
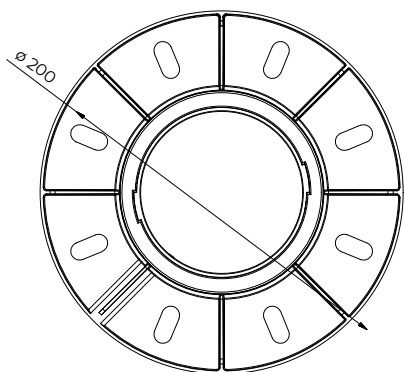
**MATERIALE** PP (polipropilene).



# ARKIMEDE 60 - PAVING



Ogni base ha una forma sagomata che permette di essere sovrapposta ed incastrata su una successiva.



## 2. DESCRIZIONE

ARKIMEDE 60 con altezza regolabile da minimo 60 mm a massimo 115 mm (prolunghe opzionali escluse).

La superficie di appoggio della base è pari a 314 cm<sup>2</sup>.

Il diametro della testa è di 120 mm con una superficie di appoggio di 113 cm<sup>2</sup>.

Le versioni disponibili:

- Confezione composta da base, ghiera rotante e testa a 4 alette, con spessore da 2 mm.
- Confezione composta da base, ghiera rotante e testa a 4 alette, con spessore da 4 mm.

La base permette il corretto deflusso dell'acqua e il fondo ha un invito sagomato per permettere l'eventuale impilabilità ad incastro con un'altra base.

Il modello è compatibile con le prolunghes da h. 50 e h. 100.

# ARKIMEDE 60 - PAVING

## 3. UTILIZZO

Il supporto Telescopico Arkimede 60 è Impiegato in aree esterne, terrazze, pavimentazioni condivise. Temperatura di utilizzo: - 40°C / +80°C

## 4. CAMPI DI IMPIEGO

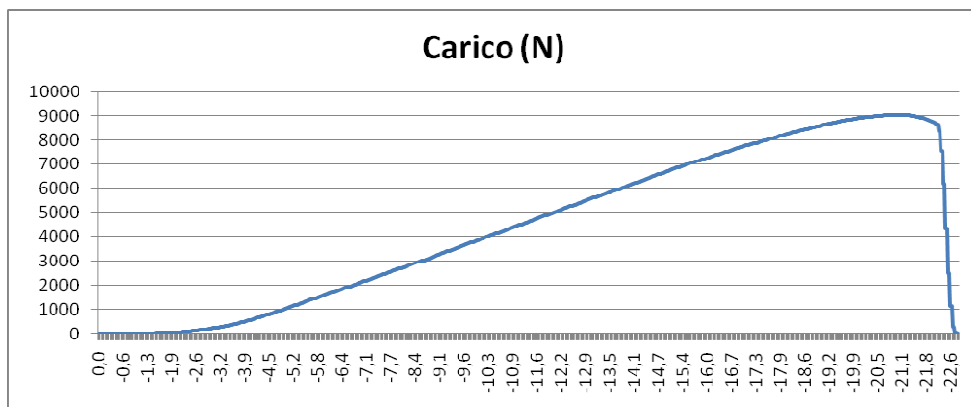
Membrana impermeabile, pannelli isolanti rigidi, massetti e piani di posa solidi e compatti

## 5. LOAD TEST

### TEST 1

Codice	Dimensioni	Carico massimo [N]
TER09-T163/4Axx	h = 1.120 mm	9.033

Per eseguire il test è stato utilizzato un punzone da 150mm di diametro..

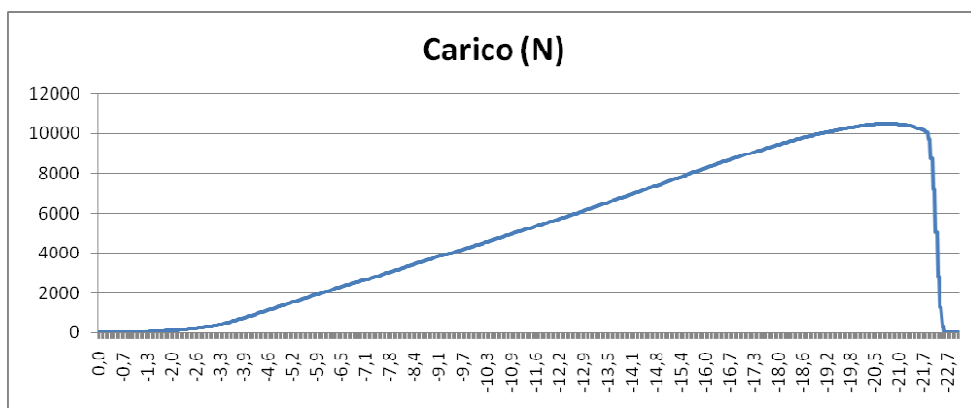


Carico Max	9.033 N
Flessione a Carico Max	21,0 mm

### TEST 2

Codice	Dimensioni	Carico massimo [N]
TER09-T163/4Axx	h = 1.100 mm	10.467

Per eseguire il test è stato utilizzato un punzone da 150mm di diametro..



Carico Max	10.467 N
Flessione a Carico Max	20,7 mm

## 6. VOCI DI CAPITOLATO

Voce	Descrizione	Unità	Prezzo
Dak.O.TER09.T163/4AxM	Fornitura e posa in opera di supporto telescopico in altezza da 60 a 115 mm Dimensioni: regolabile in altezza da 60 a 115 mm testa a 4 alette, con spessore da 2 e 4 mm Disponibile nel colore nero. Realizzato in PP (polipropilene) Utilizzata in aree esterne, terrazze, pavimentazioni condivise..	pz.	-
Dak.O.TER09-T163/4A2M	Arkimede 60 Paving - 4 alette spessore 2 mm.....	pz.	-
Dak.O.TER09-T163/4A4M	Arkimede 60 Paving - 4 alette spessore 4 mm.....	pz.	-