

KIT DK-FIX EPS (CILINDRI, CAROTATRICE E COLLA)



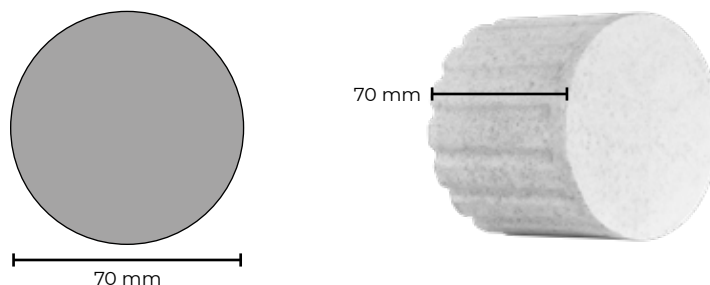
INDICE

1. Dati e documentazione
2. Descrizione
3. Utilizzo
4. Carichi idonei
5. Conducibilità termica
6. Voci di capitolato

1. DATI E DOCUMENTAZIONE

Codice	Descrizione	Misure (mm)	Peso (kg / m ³)	Colore	Pkg. / Pallet
ZIN35-1752	Kit DK-FIX Cilindro EPS	70 x 70	160	Bianco	10 pz. / - pz.

MATERIALE Cilindro realizzato in EPS (polistirolo) ad alta densità, la carotatrice è realizzata in poliamide.



2. DESCRIZIONE

Kit composto da 10 supporti cilindrici diametro e spessore di 70 mm, aventi superficie esterna ad aderenza migliorata, una carotatrice diametro 70 mm e colla. I cilindri di montaggio hanno superficie ondulata della guaina e peso specifico elevato. Per i collegamenti a vite sono adatte viti per legno o per lamiera, come quelle con filettatura cilindrica e a passo grosso (di regolazione).

3. UTILIZZO

Il cilindro DK-FIX in EPS è indicato per il montaggio esterno di elementi, evitando i ponti termici nei sistemi di isolamento termico in polistirolo espanso (EPS) e lana di roccia.

Utilizzato per l'inserimento di elementi di medio carico.

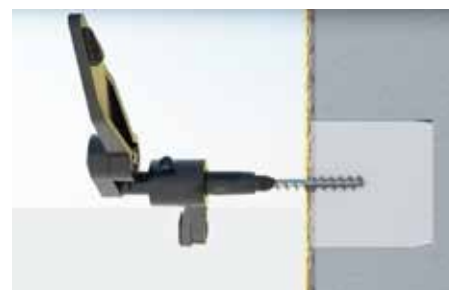
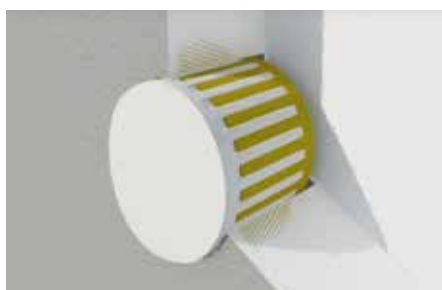
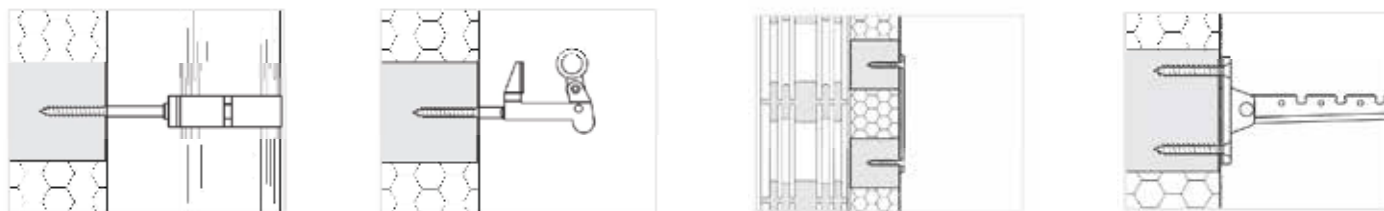
Per i collegamenti a vite nei cilindri DK-FIX possono essere utilizzate viti per legno o viti per lamiera (0,15 kN (circa 15 kg), con filettatura cilindrica o a passo grosso (viti di regolazione).

KIT DK-FIX EPS (CILINDRI, CAROTATRICE E COLLA)

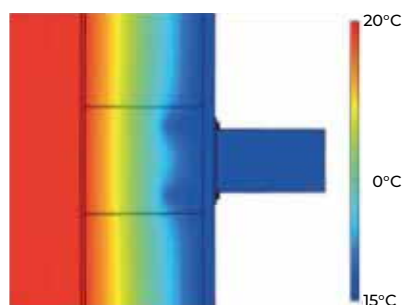
4. CARICHI IDONEI

DK-FIX è idoneo a

- Fascette serratubo, gronde
- Fermi e chiavistelli
- Appendi oggetti
- Targhe, insegne pubblicitarie
- Luci da esterno, allarmi, telecamere



5. CONDUCIBILITÀ TERMICA



Caratteristiche

Comportamento del fuoco secondo DIN 4101: B2

Trasferimento di calore

Conducibilità termica
(valore di misurazione): 0,051 W/mK

Coefficiente complessivo del punto di riferimento del trasferimento di calore [w / k] Seguendo il rapporto tecnico EOTA TR 025

0 mm	60	80	100	120	140	160	180	200	220	240	260	280	300
100 x 100	6.70	5.05	3.77	2.79	2.08	1.60	1.29	1.12	1.04	1.00	0.96	0.88	0.70
150 x 100	8.10	6.20	4.69	3.54	2.69	2.10	1.71	1.48	1.36	1.30	1.25	1.17	1.00

5. VOCI DI CAPITOLATO

Voce	Descrizione	Unità	Prezzo
Dak.B.ZIN35.1752	Fornitura e posa in opera di Kit composto da 10 Supporti Cilindrici diametro e spessore 70 mm, aventi superficie esterna ad aderenza migliorata, una carotatrice diametro 70 mm e colla. Confezionato in scatole. Cilindro realizzato in EPS (polistirolo) ad alta densità mentre la carotatrice in poliamide. Utilizzato per l'inserimento di elementi di medio carico. Portata consigliata con fissaggio di viti per legno o lamiera 0,15 kN (circa 15 kg).	pz.	-