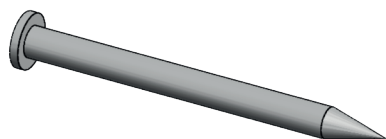


CHIEDO IN POLIAMMIDE PER FISSAGGIO PROFILI



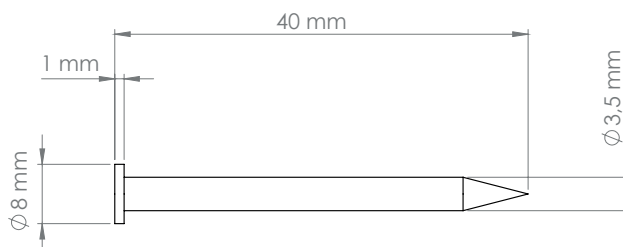
INDICE

1. Dati e documentazione
2. Descrizione
3. Utilizzo
4. Voci di capitolato

1. DATI E DOCUMENTAZIONE

Codice	Descrizione	Misure (mm)	Colore	Peso (g)	Pkg. / Pallet
ZIN33-1671CP	Chiodo di plastica per il fissaggio delle altezze nei profili	40	Grigio	0,5	1.000 pz. / -
ZIN33-1671CP/5	Chiodo di plastica per il fissaggio delle altezze nei profili	40	Grigio	0,5	5.000 pz. / -

MATERIALE Realizzato in poliammide



2. DESCRIZIONE

- Il chiodo in plastica funge da ausilio per il fissaggio e facilita l'assemblaggio di vari profili.
- Grazie ai fori preforati nei profili, i chiodi possono essere fissati nel materiale isolante senza l'uso di malta. Il tessuto viene piegato in avanti e il chiodo viene premuto attraverso l'apposito foro.
 - Utilizzare 3 chiodi per metro di profilo
 - Temperatura massima di lavorazione (aria, substrato, materiale) 40°C
 - Temperatura minima di lavorazione (aria, substrato, materiale) 5°C
 - I profili con bandiera in tessuto devono essere spatolati dopo la posa del componente e protetti dalle intemperie fino a quel momento.

3. UTILIZZO

I chiodi vengono inseriti nello strato isolante attraverso fori preforati nei profili e poi viene applicato uno strato di malta. Il consumo ottimale di chiodi è di 3 pezzi per metro di profilo lungo. Conservare in un luogo asciutto e piatto, al riparo dalla luce solare e dall'umidità. Si consiglia una posizione di stoccaggio orizzontale

4. VOCI DI CAPITOLATO

Voce	Descrizione	Unità	Prezzo
Dak.B.ZIN33-1671CP	Fornitura e posa in opera di chiodo di plastica per il fissaggio delle altezze nei profili	pz.	-
Dak.B.ZIN33-1671CP/5	Fornitura e posa in opera di chiodo di plastica per il fissaggio delle altezze nei profili	pz.	-