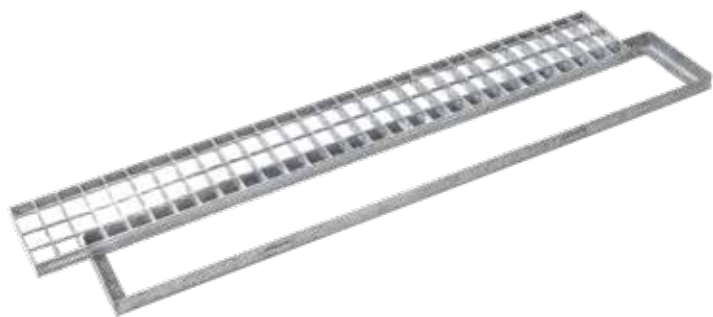


GRIGLIA RETTANGOLARE CON TELAIO



INDICE

1. Dati e documentazione
2. Descrizione
3. Utilizzo
4. Classi di Portata
5. Avvertenze di utilizzo e posa
6. Voci di capitolato

1. DATI E DOCUMENTAZIONE

Codice	Descrizione	Classe di portata *	Misure (mm)	Peso	Colore	Pkg. / Pallet
ZIN09-6909	Griglia Zincata con Telaio	Classe 4	1.000 x 100	3,81 kg/pz.	Acciaio	12 pz. / 396 pz.
ZIN09-6910	Griglia Zincata con Telaio	Classe 3	1.000 x 150	4,55 kg/pz.	Acciaio	12 pz. / 252 pz.
ZIN09-6911	Griglia Zincata con Telaio	Classe 2	1.000 x 200	5,74 kg/pz.	Acciaio	12 pz. / 216 pz.
ZIN09-6912	Griglia Zincata con Telaio	Classe 2	1.000 x 250	6,35 kg/pz.	Acciaio	12 pz. / 144 pz.
ZIN09-6913	Griglia Zincata con Telaio	Classe 1	1.000 x 300	7,00 kg/pz.	Acciaio	12 pz. / 108 pz.
ZIN09-6914	Griglia Zincata con Telaio	Classe 1	1.000 x 400	8,70 kg/pz.	Acciaio	12 pz. / 108 pz.
ZIN09-6915	Griglia Zincata con Telaio	Classe 1	1.000 x 500	10,27 kg/pz.	Acciaio	12 pz. / 72 pz.
ZIN09-6916	Griglia Zincata con Telaio	Classe 1	1.000 x 600	11,88 kg/pz.	Acciaio	12 pz. / 72 pz.
ZIN09-6917	Griglia Zincata con Telaio	Classe 1	1.000 x 700	13,63 kg/pz.	Acciaio	12 pz. / 36 pz.

* vedi punto 4

MATERIALE

Griglie costruite in acciaio S235GR. Trattamento della griglia e del telaio zincate a caldo conforme alla norma EN 1461

2. DESCRIZIONE

Griglia completa di telaio con piatto torcia 25x2 mm e maglia 34x38 mm. Disponibile nelle dimensioni: vedi tabella.

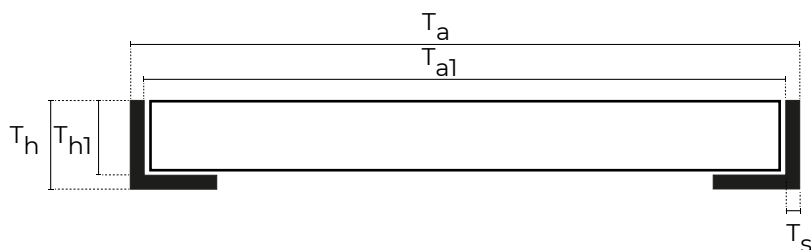
3. UTILIZZO

Utilizzata per la raccolta e il deflusso delle acque meteoriche, da lavaggio e/o reflue.

GRIGLIA RETTANGOLARE CON TELAIO

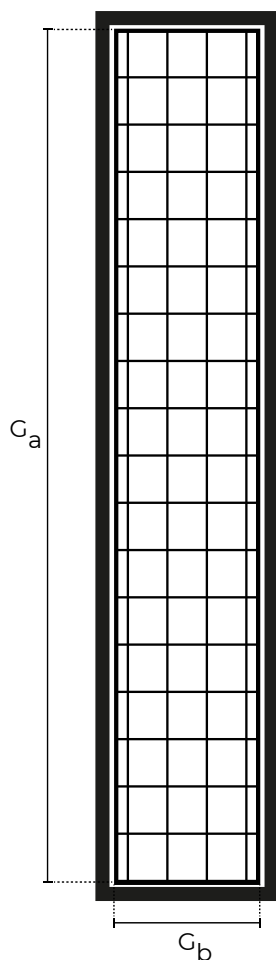
TELAIO

VISIONE LATERALE



GRIGLIA

VISIONE DALL'ALTO



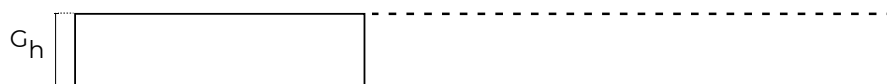
Telaio (T)							
Codice	misure esterne* mm			misure interne* mm			spessore lamiera mm
	T _a	T _b	T _h	T _{al}	T _{bl}	T _{hl}	T _s
ZIN09-6909	1010	100	27	1006	96	25	2
ZIN09-6910	1010	150	27	1006	146	25	2
ZIN09-6911	1010	200	27	1006	196	25	2
ZIN09-6912	1010	250	27	1006	246	25	2
ZIN09-6913	1010	300	27	1006	296	25	2
ZIN09-6914	1010	400	27	1006	396	25	2
ZIN09-6915	1010	500	27	1006	496	25	2
ZIN09-6916	1010	600	27	1006	596	25	2
ZIN09-6917	1010	700	27	1006	696	25	2

tolleranza ± 2 mm

Griglia (G)				
Codice	misure esterne* mm			Grigliato mm
	G _a	G _b	G _h	
ZIN09-6909	1000	90	25	34x38
ZIN09-6910	1000	140	25	34x38
ZIN09-6911	1000	190	25	34x38
ZIN09-6912	1000	240	25	34x38
ZIN09-6913	1000	290	25	34x38
ZIN09-6914	1000	390	25	34x38
ZIN09-6915	1000	490	25	34x38
ZIN09-6916	1000	590	25	34x38
ZIN09-6917	1000	690	25	34x38

* tolleranza ± 2 mm

VISIONE LATERALE



GRIGLIA RETTANGOLARE CON TELAIO

4. CLASSI DI PORTATA

I pannelli di grigliato elettrofuso e/o pressato si suddividono nelle seguenti classi di portata:

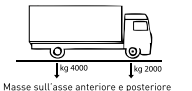
- Classe 1: Carico pedonale
- Classi 2 - 3 - 4: Carico di veicoli stradali

Ogni classe è determinata da due elementi caratteristici:

- IL CARICO
- L'IMPRONTA

Per la classe di portata 1, il carico si intende uniformemente distribuito su tutta la superficie del pannello (fig. 1) e non riguarda altri carichi particolari.

Per le classi di portata 2, 3 e 4 il carico si intende applicato sull'impronta corrispondente alla propria classe (fig. 2). I carichi e le impronte sono stati selezionati in base alle masse totali a terra a pieno carico ed alla distribuzione dei carichi per impronta dei vari tipi di veicoli attualmente in circolazione. Il tipo di utilizzo previsto per i pannelli deve essere precisato dal committente. Il carico dinamico è stato ottenuto moltiplicando le masse statiche a terra per un coefficiente dinamico medio pari a 1,5 in conformità alle usuali specifiche tecniche.

CARICO PEDONALE		
CLASSE	PORTATA (tipo)	CARICO DINAMICO (daN/m ²) 1daN = ~1Kg
<p>CLASSE 1</p> 	FOLLA COMPATTA (portata pedonale)	Carico dinamico 600 daN/m ²
CARICO DI VEICOLI STRADALI		
CLASSE	PORTATA (tipo)	CARICO DINAMICO (daN/m ²) 1daN = ~1Kg
<p>CLASSE 2</p> 	TRANSITO LIMITATO AD AUTOVETTURE	Massa totale a terra (statica) fino a 3000 kg. Carico dinamico 1000 daN su impronta 200x200
<p>CLASSE 3</p>  <p>Masse sull'asse anteriore e posteriore</p>	TRANSITO LIMITATO AD AUTOCARRI LEGGERI	Massa totale a terra (statica) fino a 6000 kg. Carico dinamico 3000 daN su impronta 400x400
<p>CLASSE 4</p> 	TRANSITO AUTOTRENI AUTOARTICOLATI	Massa totale a terra (statica) fino a 45.000 kg. Carico dinamico 9000 daN su impronta 600x250

5. ARTICOLI E PROFILI ZINCATI: AVVERTENZE DI UTILIZZO E POSA

Tutti gli articoli e i profili in acciaio al carbonio presenti nel catalogo DAKOTA subiscono un trattamento di galvanizzazione, ossia un rivestimento di zinco sui materiali (denominato Zincatura), finalizzato alla protezione dal processo di ossidazione.

Tuttavia, il ciclo di vita del prodotto non si ferma alla produzione, ma vede il suo impiego in diversi ambienti e utilizzi, con la sua collocazione finale in pavimentazioni e manufatti esposti a diverse potenziali criticità che possono danneggiare in maniera significativa il rivestimento protettivo di zinco, portando alla manifestazione di fenomeni di ruggine. Queste alcune delle più frequenti condizioni di criticità:

- La posa dei prodotti in acciaio zincato DAKOTA prevede l'utilizzo, in base all'applicatore e utilità finali, di calcestruzzo, colle, stucchi, malte cementizie, ecc.
- Una volta posati i prodotti in acciaio zincato DAKOTA possono venire a contatto con prodotti di varia composizione chimica utilizzati per la pulizia delle superfici e delle fughe adiacenti;
- I luoghi dove vengono posati possono presentare diversi livelli e situazioni di elevata corrosività ambientale;

Test di laboratorio hanno portato alla conclusione che prodotti tanto di posa quanto di pulizia con Ph minore di 6 o maggiore di 11 possono compromettere il rivestimento di zinco ed innescare il processo di ossidazione dell'acciaio, sino a causare il deterioramento e in finale la distruzione dell'articolo.

Per tanto è fondamentale che:

- Il posatore quanto l'utilizzatore finale verifichino in maniera approfondita e preventiva le specifiche tecniche del produttore dei prodotti di incollaggio e/o di pulizia che si vanno ad utilizzare
- Il posatore provveda alla protezione delle parti in acciaio zincato in modo da evitare che vengano a contatto con materiali incollanti e/o fuganti e/o pulenti in grado di danneggiarli
- Il progettista, il posatore, il manutentore e anche l'utilizzatore finale siano consapevoli di utilizzare articoli in acciaio inossidabile, in alternativa a quelli in acciaio zincato, nei luoghi dove la corrosività ambientale è elevata.

GRIGLIA RETTANGOLARE CON TELAIO

6. VOCI DI CAPITOLATO

Voce	Descrizione	U.M.	Prezzo
Dak.D.ZIN09.69xx	Fornitura e posa in opera di griglia completa di telaio, con piatto/torcia 25 x 2 mm e maglia 34 x 38 mm. Realizzata in acciaio zincato a caldo elettrosaldato. Utilizzata per la raccolta e il deflusso delle acque meteoriche, da lavaggio e/o reflue.		
Dak.D.ZIN09.6909	Dimensioni 1.000 x 100 mm.....	pz.	-
Dak.D.ZIN09.6910	Dimensioni 1.000 x 150 mm.....	pz.	-
Dak.D.ZIN09.6911	Dimensioni 1.000 x 200 mm.....	pz.	-
Dak.D.ZIN09.6912	Dimensioni 1.000 x 250 mm.....	pz.	-
Dak.D.ZIN09.6913	Dimensioni 1.000 x 300 mm.....	pz.	-
Dak.D.ZIN09.6914	Dimensioni 1.000 x 400 mm.....	pz.	-
Dak.D.ZIN09.6915	Dimensioni 1.000 x 500 mm.....	pz.	-
Dak.D.ZIN09.6916	Dimensioni 1.000 x 600 mm.....	pz.	-
Dak.D.ZIN09.6917	Dimensioni 1.000 x 700 mm.....	pz.	-