

RETE ANTICADUTA UTILIZZO VERTICALE



INDICE

- 1. Dati e documentazione**
- 2. Descrizione**
- 3. Utilizzo**
- 4. Consigli per il montaggio**
- 5. Conservazione**
- 6. Prove di collaudo per le maglie**
- 7. Voci di capitolato**

1. DATI E DOCUMENTAZIONE

Codice	Descrizione	Peso	Misure (m)	Pkg.	Pallet
RET05-301	Rete anticaduta	-	10,8 x 2	21,6 m²	-
RET05-302	Rete anticaduta		16,8 x 2	35,4 m²	-
RET05-300N	Nastro per rete anticaduta	-	25 x 2,1 x 400 mm	200 pz.	-

MATERIALE

Rete realizzata in PP (Polipropilene), Nastro realizzato in PS (Poliestere)

2. DESCRIZIONE

Rete di sicurezza anticaduta uomo a posizionamento verticale, indicata come barriera di protezione caduta dai ponteggi e bordo tetto.

Rete a maglia quadrata 100 x 100 mm, disponibile in grammatura di 230g/m², nei formati 10,8 x 2 m e 16,2 x 2 m.

Fornita singolarmente piegata e reggiata.

3. UTILIZZO

Rete utilizzata come barriera di protezione caduta dai ponteggi e bordo tetto.

I nastri sono provvisti di fibbia autobloccante per il fissaggio della rete e vanno posizionati ogni 0,8 m².

La rete di sicurezza viene attaccata ad una intelaiatura di sostegno per utilizzo verticale; essa può avere o non avere un telaio proprio, fornito dal costruttore, e viene vincolata ed agganciata alla intelaiatura di sostegno tramite idonea fune o cinghia.

Le fascette consigliate sono composte da una fascetta in poliestere di larghezza 25 mm e lunghezza 0,40 m con montata ad una delle estremità una fibbia di bloccaggio in acciaio.

Il carico di rottura garantito è 3,5 kN.

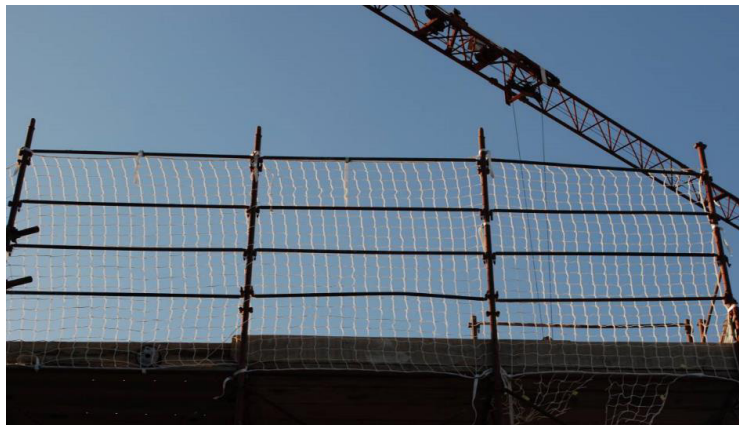
La fascetta da impiegare deve essere integra e riportare una targhetta leggibile sulla quale sono riportati le dimensioni, la marca del produttore ed il carico di rottura come illustrato nella immagine:



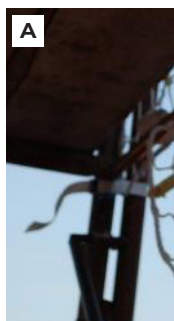
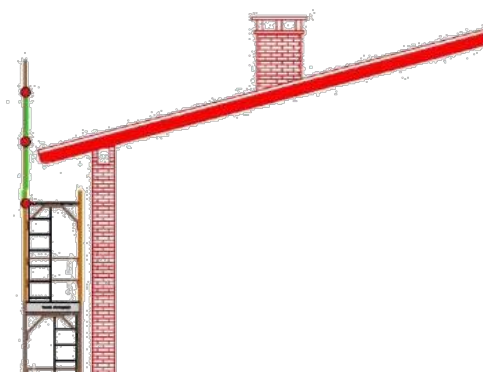
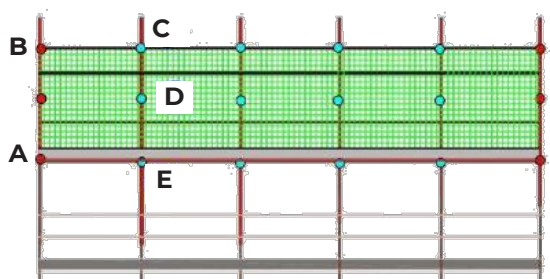
RETE ANTICADUTA UTILIZZO VERTICALE

4. CONSIGLI PER IL MONTAGGIO

- Mantenere la rete **internamente alla struttura** alla quale viene ancorata, mentre il batti piede (che sia realizzato in legno o con fermapiede metallico) deve essere posizionato, tenendo la rete verso l'esterno, dopo aver ultimato il montaggio della rete.
- Il posizionamento inizia fissando la corda di bordo inferiore al montante mediante l'uso della fascetta di ancoraggio, procedendo poi a fissare l'altra estremità bassa al montante più prossimo.
- Iniziare a fissare le due estremità alte, sempre con le fascette.
- Completare gli ancoraggi principali con le due fascette intermedie verticali, una per montante.



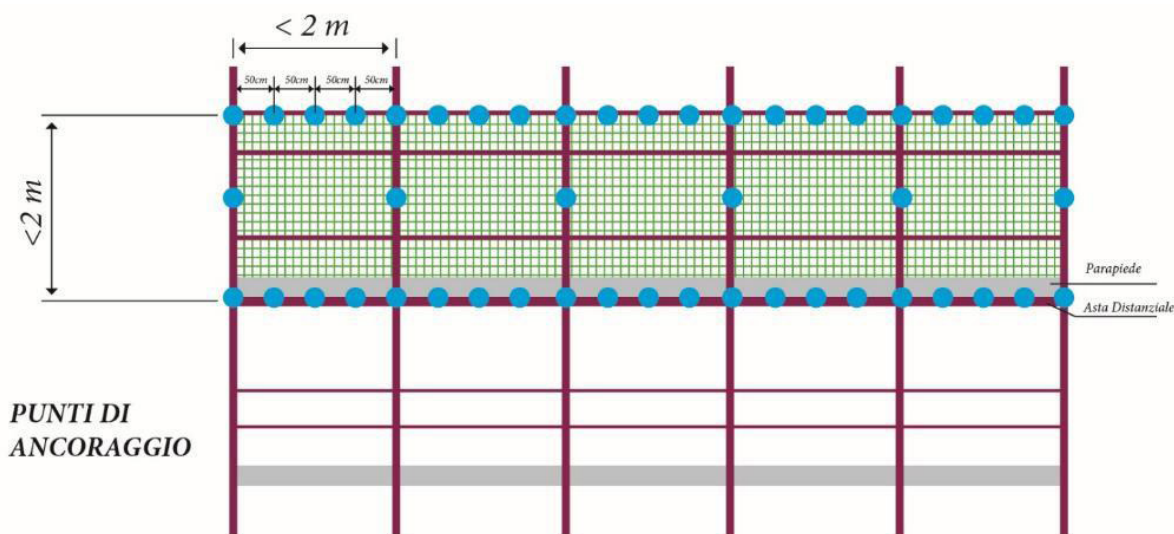
- Il completamento viene realizzato posizionando le ulteriori fascette di fissaggio sui montanti intermedi in modo che la rete risulti aderente alla struttura di supporto. Il carico sarà costenuto, in caso di caduta, principalmente dagli ancoraggi principali. Quelli secondari contribuiranno ugualmente, ma con valori di sollecitazione dell'ordine di circa 0,5 kN.
- La rete dovrà risultare ben tesata come indicato dalla normativa.



- Qualora la rete non fosse aderente per tutta la sua lunghezza alla struttura di supporto è possibile aggiungere nella parte alta una fascetta in mezzaria del corrente superiore

RETE ANTICADUTA UTILIZZO VERTICALE

- Per l'utilizzo della rete anticaduta quale parapetto per la caduta da ponteggio, si prescrive il posizionamento di adeguati ancoraggi nella parte bassa ed alta della rete.
- La distanza tra gli ancoraggi nella parte inferiore non dovrà essere superiore a 0,5 m mentre nella parte superiore può essere di 1 m.



Nel montaggio della rete con l'impiego delle fascette si consiglia di posizionare la fibbia della fascetta, durante l'operazione di serraggio, in qualsiasi posizione evitando quella prospiciente la direzione di camminamento. Tale semplice accorgimento consentirebbe di evitare impigliamenti al personale in transito e l'eventualità di azionare in modo accidentale la linguetta della fibbia allentando di conseguenza la fascetta.

5. CONSERVAZIONE E IMMAGAZZINAMENTO

Allo scopo di garantire e mantenere le caratteristiche tecniche e di prolungare la vita delle reti di sicurezza e dei loro accessori, si devono seguire le seguenti raccomandazioni per la loro conservazione:

- Le reti devono essere immagazzinate e conservate in luoghi asciutti e lontano da zone umide, sopra scaffali di legno o in contenitori ben chiusi. Se le reti sono bagnate, farle asciugare bene prima di immagazzinarle;
- Le reti non devono essere immagazzinate in luoghi adiacenti a fonti di calore né dove vengono eseguite operazioni di saldatura od attività con utilizzo di fiamme libere;
- Fare attenzione al contatto con superfici ruvide abrasive e sostanze chimiche aggressive o tali da poter pregiudicare l'integrità delle reti (basi, solventi, oli, acidi, ecc.);
- l'integrità delle reti;
- Anche se le reti sono state sottoposte a trattamenti contro i raggi UV, è buona norma proteggerle dall'azione diretta e continua del sole;
- Si raccomanda di non estrarre le reti di sicurezza dalla confezione originale sino al momento dell'installazione.

6. PROVE DI COLLAUDO DELLE MAGLIE

- Tutte le reti sono dotate di tre maglie di prova con sigillo numerato.
- Dopo un anno dalla data di fabbricazione dovrà essere inviata una "maglia di prova" provvista di sigillo al costruttore, il quale effettuerà una prova di trazione al fine di verificarne la perfetta e corretta tenuta. In caso di esito positivo, la garanzia della rete verrà rinnovata per un altro anno. Questo procedimento verrà ripetuto con le restanti "maglie di prova" nei successivi due anni, pertanto la rete ha una durata totale di quattro anni.
- Il campione (maglia di prova) deve essere rimosso **solo** al momento di invio al produttore che effettuerà il collaudo.
- **Non rimuovere l'etichetta: la rimozione invalida la garanzia**



RETE ANTICADUTA UTILIZZO VERTICALE

7. VOCI DI CAPITOLATO

Voce	Descrizione	Unità	Prezzo
Dak.E.RET0x.30X	Fornitura e posa in opera di Rete Anticaduta, maglia quadrata 100 x 100 mm, disponibile in grammatura di 230g/m, utilizzata come barriera di protezione caduta dai ponteggi e bordo tetto. Fornita singolarmente e reggiata e con nastro dotato di fibbia autobloccante. Rete realizzata in PP (polipropilene) e nastro in PS (poliestere).	-	-
Dak.E.RET05.301	Dimensioni 10,8 x 2 m.....	m ²	
Dak.E.RET05.302	Dimensioni 16,8 x 2 m.....	m ²	
Dak.E.RET05.300N	Dimensioni 25 x 2,1 x 400 mm.....	pz	