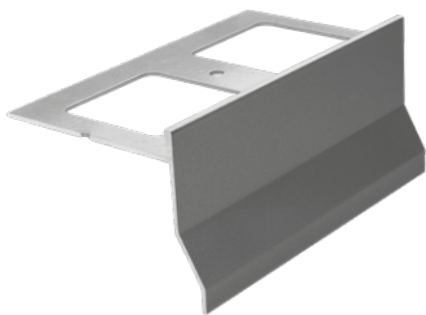


PROFILO PER BALCONI CON GOCCIOLATOIO



INDICE

1. Dati e documentazione
2. Descrizione
3. Utilizzo
4. Posa in opera
5. Manutenzione
6. Voci di capitolato

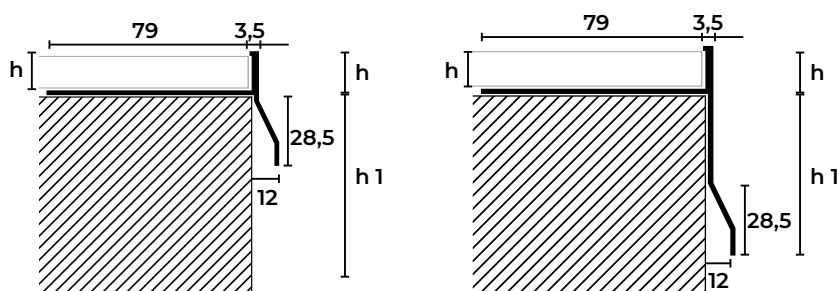
1. DATI E DOCUMENTAZIONE

Codice	Descrizione	Colore	Misure (mm)	Peso	Pkg. / Pallet
Profilo altezza 30 mm					
PRO21-2082/125	Profilo per Balconi con Gocciolatoio - Grigio Cenere*	Grigio Antico*	h 12,5 x h1 30 x 2.700	0,508 kg/m	5 pz. / - pz
PRO21-2083/125	Profilo per Balconi con Gocciolatoio - Grigio Antico*	Grigio Cenere*	h 12,5 x h1 30 x 2.700	0,608 kg/m	5 pz. / - pz
Profilo altezza 55 mm					
PRO21-2072/100	Profilo per Balconi con Gocciolatoio - Grigio Cenere*	Grigio Antico*	h 10 x h1 55 x 2.700	0,608 kg/m	5 pz. / - pz
PRO21-2073/100	Profilo per Balconi con Gocciolatoio - Grigio Antico*	Grigio Cenere*	h 10 x h1 55 x 2.700	0,608 kg/m	5 pz. / - pz
PRO21-2072/125	Profilo per Balconi con Gocciolatoio - Grigio Cenere*	Grigio Antico*	h 12,5 x h1 55 x 2.700		5 pz. / - pz
PRO21-2073/125	Profilo per Balconi con Gocciolatoio - Grigio Antico*	Grigio Cenere*	h 12,5 x h1 55 x 2.700		5 pz. / - pz
Profilo altezza 75 mm					
PRO21-2074/100	Profilo per Balconi con Gocciolatoio - Grigio Cenere*	Grigio Antico*	h 10 x h1 75 x 2.700		5 pz. / - pz
PRO21-2075/100	Profilo per Balconi con Gocciolatoio - Grigio Antico*	Grigio Cenere*	h 10 x h1 75 x 2.700		5 pz. / - pz
PRO21-2074/125	Profilo per Balconi con Gocciolatoio - Grigio Cenere*	Grigio Antico*	h 12,5 x h1 75 x 2.700		5 pz. / - pz
PRO21-2075/125	Profilo per Balconi con Gocciolatoio - Grigio Antico*	Grigio Cenere*	h 12,5 x h1 75 x 2.700		5 pz. / - pz

* Nuove colorazioni su richiesta. Ordine minimo 200 pezzi

MATERIALE

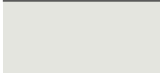
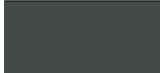


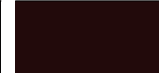

Realizzato in lega di Alluminio-Magnesio-Silicio (6060 T6) verniciato di colore grigio cenere (RAL 7038) e grigio antico. Possibilità di scelta tra ulteriori colori presenti.



Misure espresse in mm

PROFILO PER BALCONI CON GOCCIOLATOIO

COLORAZIONI DISPONIBILI

COLORE GRIGIO CENERE	COLORE GRIGIO ANTICO	COLORE GRIGIO RAL 9007	COLORE MARRONE RAL 8019	COLORE RUGGINE	COLORE BIANCO RAL 9003
					

2. DESCRIZIONE

Profilo orizzontale per la protezione e la finitura dei bordi esterni di terrazze e balconi.
Consigliato per piastrelle o marmi con spessore fino ai 12 mm.

3. UTILIZZO

Utilizzato come finitura dei bordi esterni di terrazze e balconi, ha anche la funzione di proteggere i bordi delle piastrelle della pavimentazione.

4. POSA IN OPERA

Estrarre il profilo dalla confezione.
Verificare che il profilo prescelto sia conforme allo spessore della pavimentazione.
Rimuovere, ove presente, la protezione per salvaguardare la protezione.
Verificare le dimensioni necessarie e realizzare i tagli dovuti, con un utensile idoneo.
Rasare con la spatola dentata il collante sulla superficie di posa.
Premere il profilo fino alla fuoriuscita del collante precedentemente rasato.

Posizionare il pavimento fino al completo allineamento della pavimentazione con il profilo o leggermente superiore.
Il pavimento va posato mantenendo la distanza tra le fughe prescelta.

Sigillare la fuga con apposito materiale anche la fessura lasciata tra pavimento e profilo.
Pulire con spugna morbida e acqua il materiale fugante, colle o altro utilizzato entro 10 minuti dall'applicazione.

5. MANUTENZIONE

La cura e la manutenzione dei materiali impiegati per la realizzazione dei presenti profili sono strettamente legate al tipo di lega e/o finitura utilizzate.
Le indicazioni di seguito riportate descrivono quelle operazioni alle quali si deve sottoporre il profilo al fine di ripristinarne il più possibile l'aspetto originario.
L'intento della presente è di fornire tutte quelle indicazioni di massima che possono servire come suggerimento nella scelta dei tempi e delle modalità per la pulizia, ma che necessariamente dovranno essere verificate caso per caso.

Va rimarcato il fatto che esistono precise specifiche responsabilità in ogni fase della vita del manufatto già a partire dalla sua posa in opera.

Non necessitano di particolari manutenzioni e sono facilmente trattabili con alcool incolore diluito in acqua o mediante l'impiego di normali detergenti, purché non a base acida (es. acido cloridrico o fluoridrico).
Per le operazioni di pulizia si usano generalmente prodotti detergenti fabbricati da diversi produttori e venduti sotto differenti nomi commerciali.

In generale sono disponibili tre tipi di prodotti:

- Tipo alcalino
- Tipo neutro
- Tipo acido

Per la pulizia si consiglia l'utilizzo di detergenti neutri diluiti in acqua ed un risciacquo con sola acqua, impiegando spugne e/o panni non abrasivi per evitare di graffiare e/o danneggiare l'anodizzazione, la brillantatura, la verniciatura.

Durante la pulizia bisogna assolutamente prestare attenzione ai seguenti aspetti:

- Non usare detergenti acidi o alcalini, perché possono danneggiare l'alluminio;
- Non usare prodotti e/o materiali abrasivi;
- Non usare solventi organici in caso di superfici verniciate;
- Non utilizzare detergenti di cui si ignori la composizione chimica;
- Non applicare i prodotti detergenti direttamente sulle superfici da pulire;
- Le superfici, durante la pulizia, devono essere "fredde" (T°max = 30°C) e non esposte direttamente al sole;
- I detergenti usati per la pulizia devono essere a loro volta "freddi" (T°max = 30°C) e non si devono usare apparecchiature a spruzzo di vapore.

In ogni caso, l'ultima fase della pulizia è sempre rappresentata da un adeguato risciacquo con acqua delle parti trattate, seguito da un'immediata asciugatura mediante panni o pelle morbida.

Non è necessaria la manutenzione mediante prodotti lucidanti o similari.

Effettuare tempestivamente un'accurata pulizia dei profili, secondo le indicazioni riportate sulla confezione del prodotto, per evitare che eventuali depositi di cemento, materiale fugante o prodotti similari ne aggrediscano gli strati superficiali.

PROFILO PER BALCONI CON GOCCIOLATOIO

6. VOCI DI CAPITOLATO

Voce	Descrizione	Unità	Prezzo
Dak.D.PRO21.20xx/xxx	Fornitura e posa in opera di Profilo orizzontale indicato per la protezione e la finitura dei bordi esterni di terrazze e balconi con gocciolatoio. Consigliato per piastrelle con spessore fino ai 21 mm. Realizzato in lega di Alluminio-Magnesio-Silicio verniciato di colore grigio cenere (RAL 7038) e grigio antico. Possibilità di scelta tra ulteriori colori presenti. Utilizzato come protezione e finitura dei bordi esterni di terrazze e balconi, proteggendo così i bordi delle piastrelle della pavimentazione.		
Dak.D.PRO21.2082/125	h 12,5 x h1 30 x 2.700 - Grigio Cenere.....	pz.	-
Dak.D.PRO21.2083/125	h 12,5 x h1 30 x 2.700 - Grigio Antico.....	pz.	-
Dak.D.PRO21.2072/100	h 10 x h1 55 x 2.700 - Grigio Cenere.....	pz.	-
Dak.D.PRO21.2073/100	h 10 x h1 55 x 2.700 - Grigio Antico.....	pz.	-
Dak.D.PRO21.2072/125	h 12,5 x h1 55 x 2.700 - Grigio Cenere	pz.	-
Dak.D.PRO21.2073/125	h 12,5 x h1 55 x 2.700 - Grigio Antico	pz.	-
Dak.D.PRO21.2074/100	h 10 x h1 75 x 2.700 - Grigio Cenere	pz.	-
Dak.D.PRO21.2075/100	h 10 x h1 75 x 2.700 - Grigio Antico	pz.	-
Dak.D.PRO21.2074/125	h 12,5 x h1 75 x 2.700 - Grigio Cenere	pz.	-
Dak.D.PRO21.2075/125	h 12,5 x h1 75 x 2.700 - Grigio Antico	pz.	-