

ARKIMEDE 18 - KOPF FÜR TERRASSE



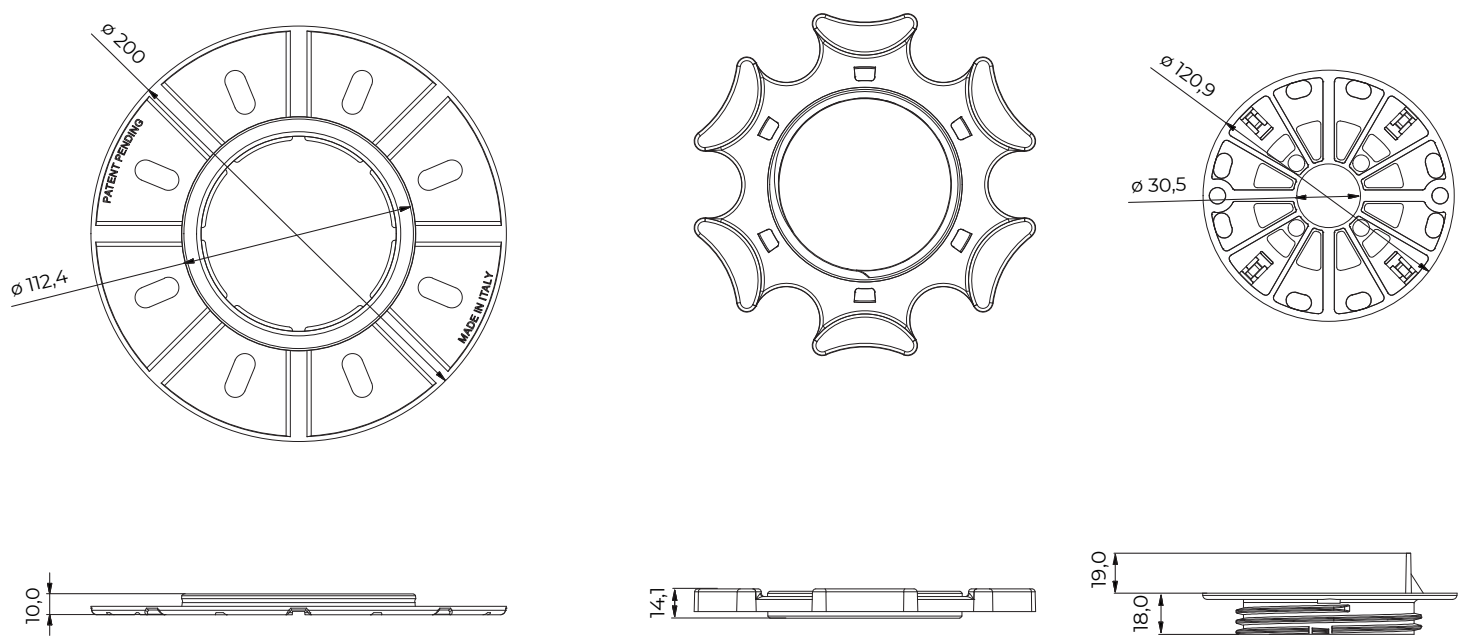
INDEX

- 1. Daten und Dokumentation
- 2. Beschreibung
- 3. Verwenden
- 4. Anwendungsgebiete
- 5. Lade test
- 6. Technische Spezifikationen

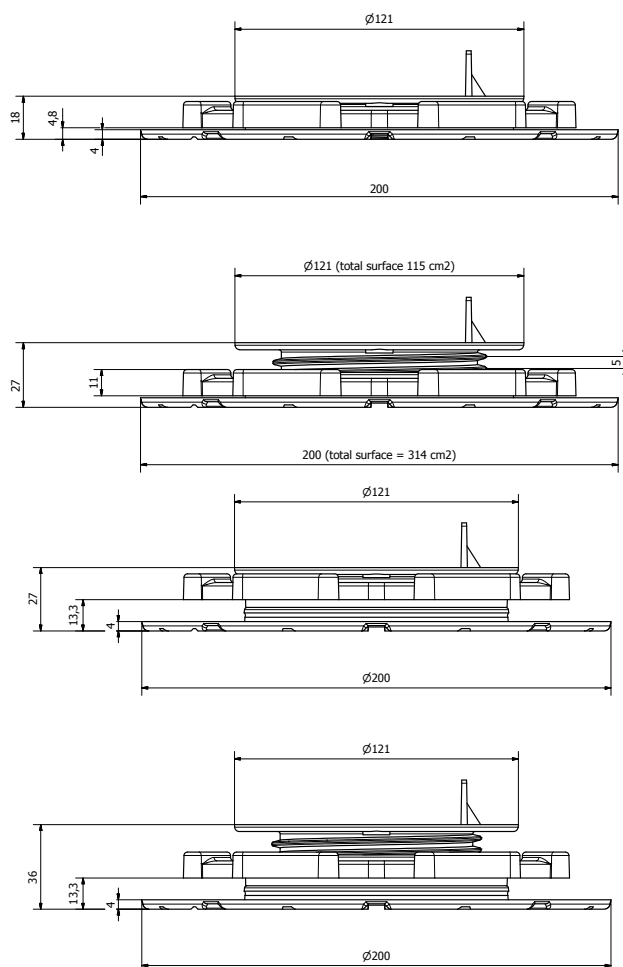
1. DATEN UND DOKUMENTATION

Code	Produkt	Länge (mm)	Last (kg)	Btrg./Pallet
TER09-1145/1A	ARKIMEDE 18 - Kopf für Terrasse	von 18 bis 36	0,157	30 st. / 1.200 st.

MATERIAL Es ist aus Polypropylen hergestellt



ARKIMEDE 18 - KOPF FÜR TERRASSE



2. BESCHREIBUNG

ARKIMEDE 18 Kopf für Terrasse Träger mit verstellbaren Höhe beginnend von 18 bis max. 35 mm.

Die Grundfläche: 314 cm².

Der Durchmesser: 120 mm mit einer 113 cm² Grundfläche.

Available versions:

- Packung, bestehend aus Grundlage, rotierende Zwingen und 1 Kopf für Kopf für Terrasse Strukturen und eine 9 mm Verlängerung.

Die Grundlage lässt Wasser kontrolliert ablaufen.

3. VERWENDEN

Es ist verbraucht in Aussenbereichen, Terrassen, gemeinsamen Böden.

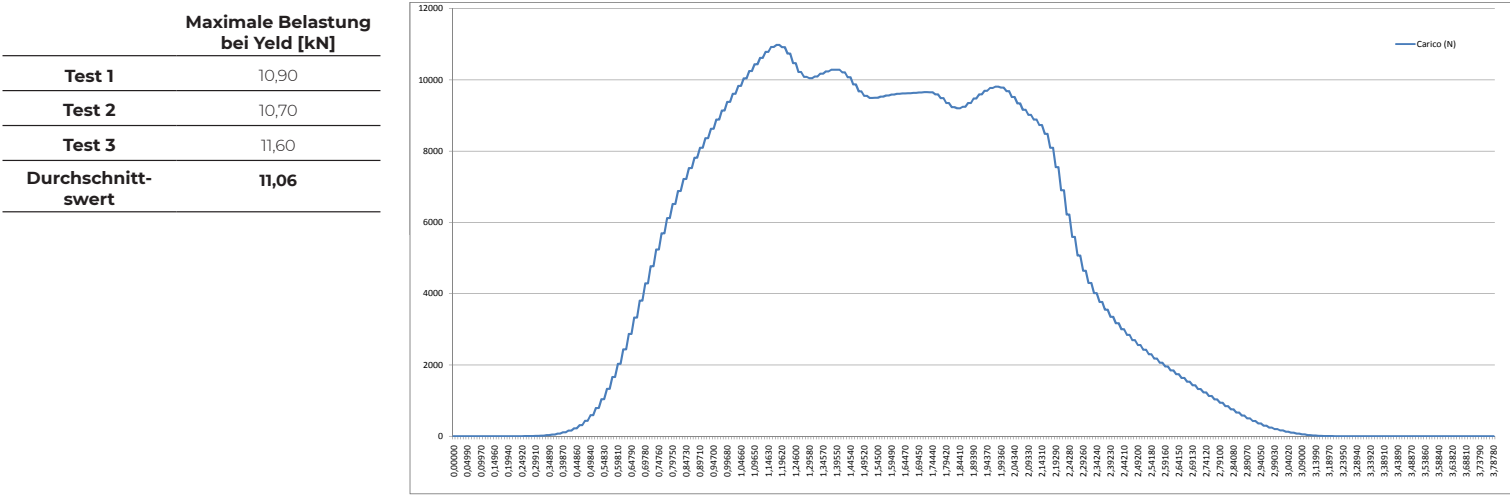
Betriebstemperatur: von - 40 ° C bis + 80 ° C.

4. ANWENDUNGSGEBIETE

Wasserdichte Membran, harte Isolationsplatten, Tintenfische und feste und kompakte Posenpläne.

ARKIMEDE 18 - KOPF FÜR TERRASSE

5. LADE TEST



6. TECHNISCHE SPEZIFIKATIONEN

Spezifikationen	Beschreibung	Einheit	Preis
Dak.O.TER09.1145/x	Lieferung und Installation von Arkimede 18 Kopf für Terrasse Träger mit verstellbaren Höhe beginnend von 18 von max 35 mm. Die Grundfläche: 314 cm2. Der Durchmesser: 120 mm mit einer 113 cm2 Grundfläche. Die verfügbaren Versionen sind: - Packung, bestehend aus Träger Kopf für Terrasse mit einer 9 mm Verlängerung. Die Grundlage lässt Wasser kontrolliert ablaufen. Used in Aussenbereichen, Terrassen, gemeinsamen Böden.	st.	-
Dak.O.TER09.1145/1A	1 Flügeln	st	-