

ARKIMEDE 18 - KOPF FÜR FLIESEN



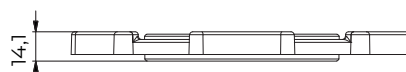
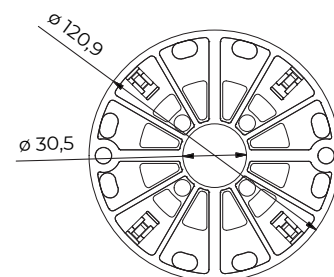
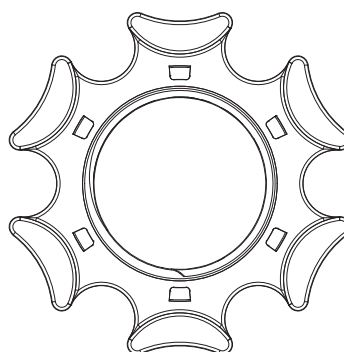
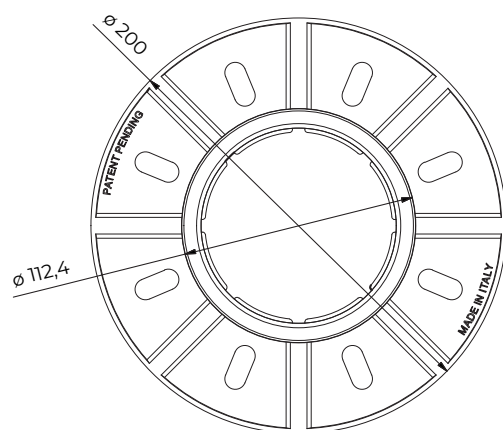
INDEX

1. Daten und Dokumentation
2. Beschreibung
3. Verwenden
4. Anwendungsgebiete
5. Lade test
6. Technische Spezifikationen

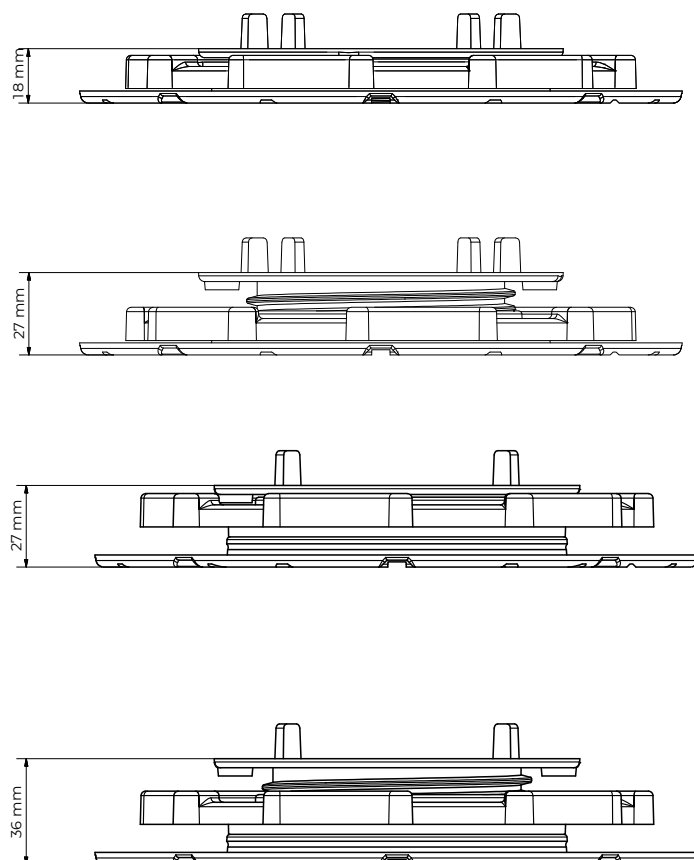
1. DATEN UND DOKUMENTATION

Code	Produkt	Länge (mm)	Last (kg)	Btrg./Pallet
TER09-1145/4A2M	ARKIMEDE 18 - 4 Laschen verstellbare Träger - 2 mm Gelenk	von 18 bis 36	0,154	30 st /1.350 st
TER09-1145/4A4M	ARKIMEDE 18 - 4 Laschen verstellbare Träger - 4 mm Gelenk	von 18 bis 36	0,154	30 st /1.350 st

MATERIAL Es ist aus Polypropylen hergestellt.



ARKIMEDE 18 - KOPF FÜR FLIESEN



2. BESCHREIBUNG

Arkimede 18 Träger mit verstellbaren Höhe von min. 18 mm bis max. 36 mm. Die Grundfläche: 314 cm².

Der Durchmesser: 120 mm mit einer 113 cm² Stütze.

Die verfügbaren Versionen sind:

- Packung, bestehend aus Grundlage, rotierende Zwingen und Kopf mit 4 Flügeln, mit einer Dicke von 2 mm und einer 9 mm Verlängerung
- Packung, bestehend aus Grundlage, rotierende Zwingen und Kopf mit 4 Flügeln, mit einer Dicke von 4 mm und einer 9 mm Verlängerung

Die Grundlage lässt Wasser kontrolliert ablaufen.

Es ist aus Polypropylen hergestellt.

3. VERWENDEN

Es ist verbraucht in Außenbereichen, Terrassen, gemeinsamen Böden.

Betriebstemperatur: von - 40 ° C bis + 80 ° C.

4. ANWENDUNGSGEBIETE

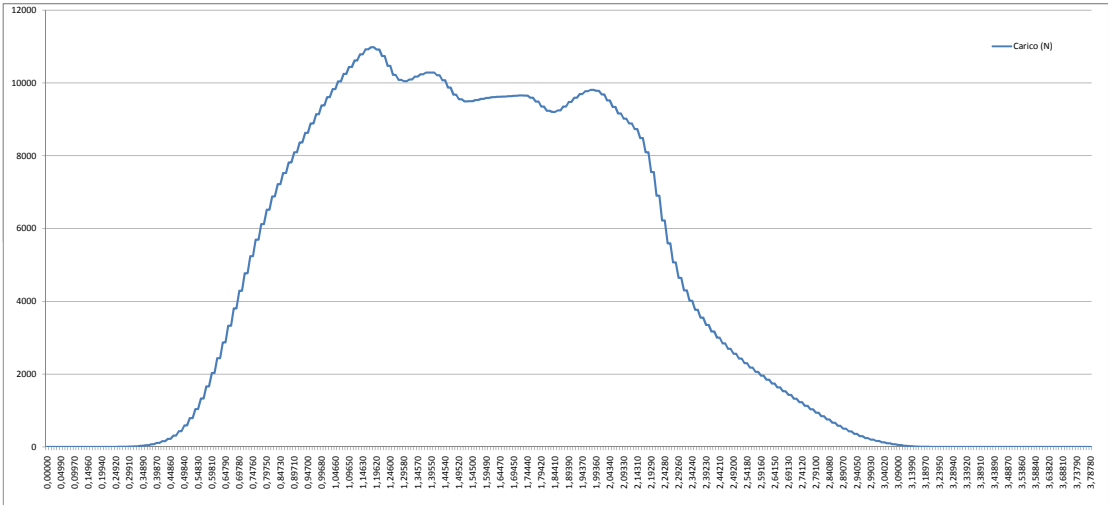
Wasserdichte Membran, harte Isolationsplatten, Tintenfische und feste und kompakte Posenpläne.

ARKIMEDE 18 - KOPF FÜR FLIESEN

5. LADE TEST

	Maximale Belastung bei Yeld [kN]
Test 1	10,90
Test 2	10,70
Test 3	11,60
Durchschnittswert	11,06

Der Test wurde mit einem 150mm Durchmesser Stempel getan.



6. TECHNISCHE SPEZIFIKATIONEN

Spezifikationen	Beschreibung	Einheit	Preis
Dak.O.TER09.1145/4AxM	Lieferung und Installation von Arkimede 18 Träger mit verstellbaren Höhe von min. 18 mm bis max. 36 mm. Die Grundfläche: 314 cm². Der Durchmesser: 120 mm mit einer 113 cm² Stütze. Die verfügbaren Versionen sind: - Packung, bestehend aus Grundlage, rotierende Zwinge und Kopf mit 4 Flügeln, mit einer Dicke von 2mm und eine 9 mm Verlängerung. - Packung, bestehend aus Grundlage, rotierende Zwinge und Kopf mit 4 Flügeln, mit einer Dicke von 4mm und eine 9 mm Verlängerung. Die Grundlage lässt Wasser kontrolliert ablaufen. Es ist aus Polypropylen hergestellt.	st.	-
Dak.O.TER09.1145/4A2M	4 Flügeln - 2 mm.....	st.	-
Dak.O.TER09.1145/4A4M	4 Flügeln - 4 mm.....	st.	-